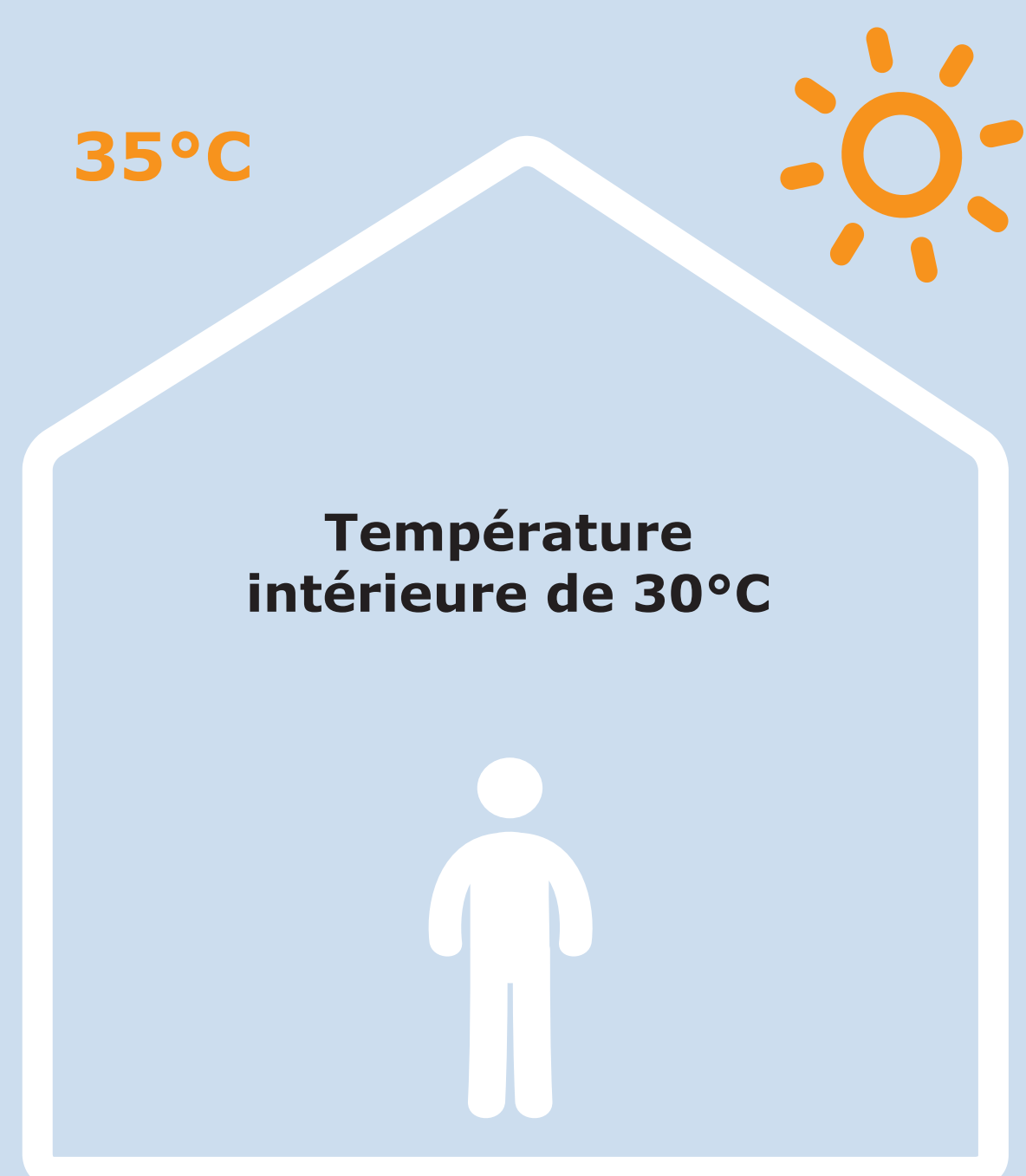


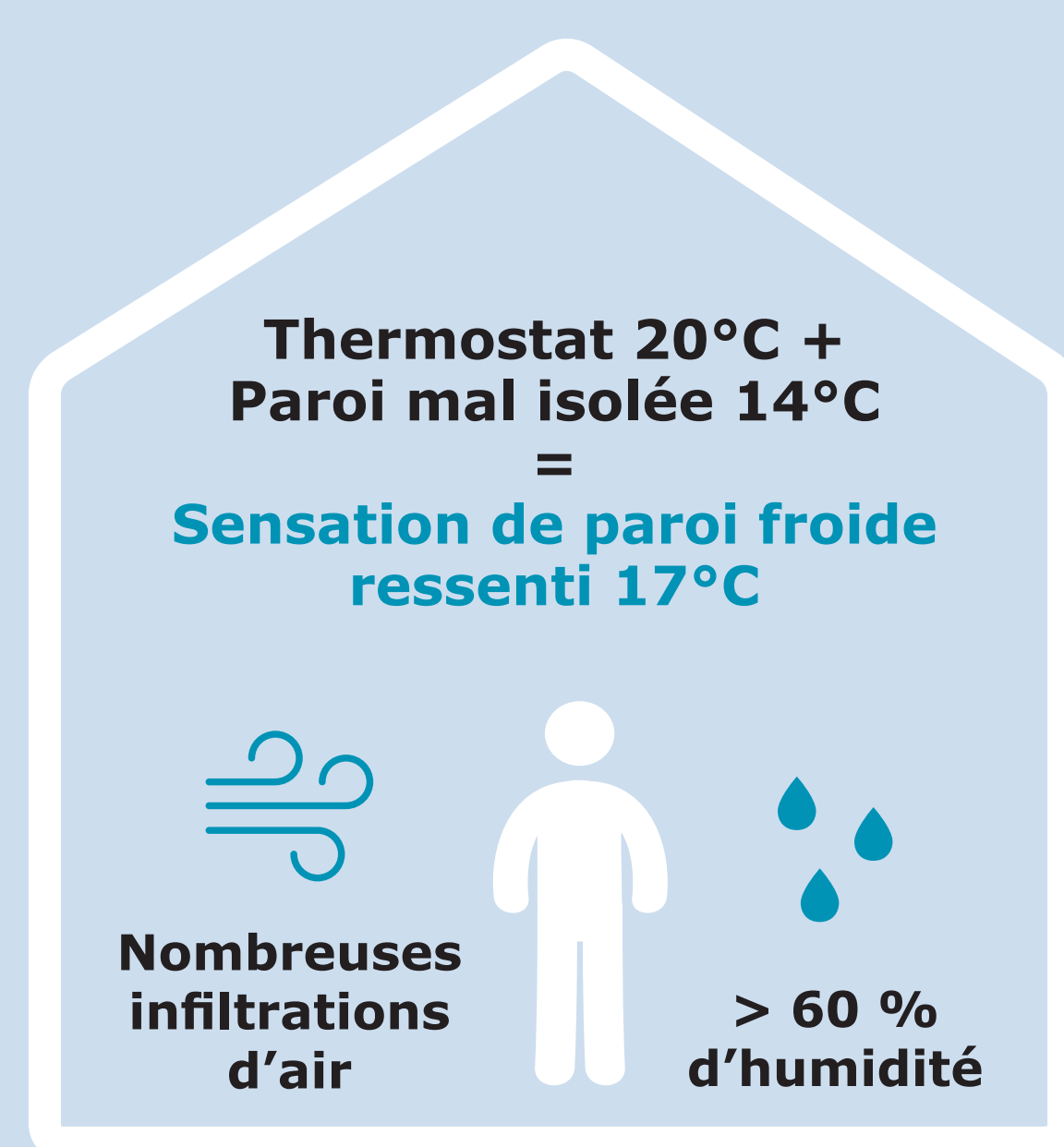
AMÉLIORER LE CONFORT DE L'HABITAT

Vous voulez être au chaud chez vous en hiver sans chauffage ?
Et rester au frais l'été sans climatiser votre logement ?

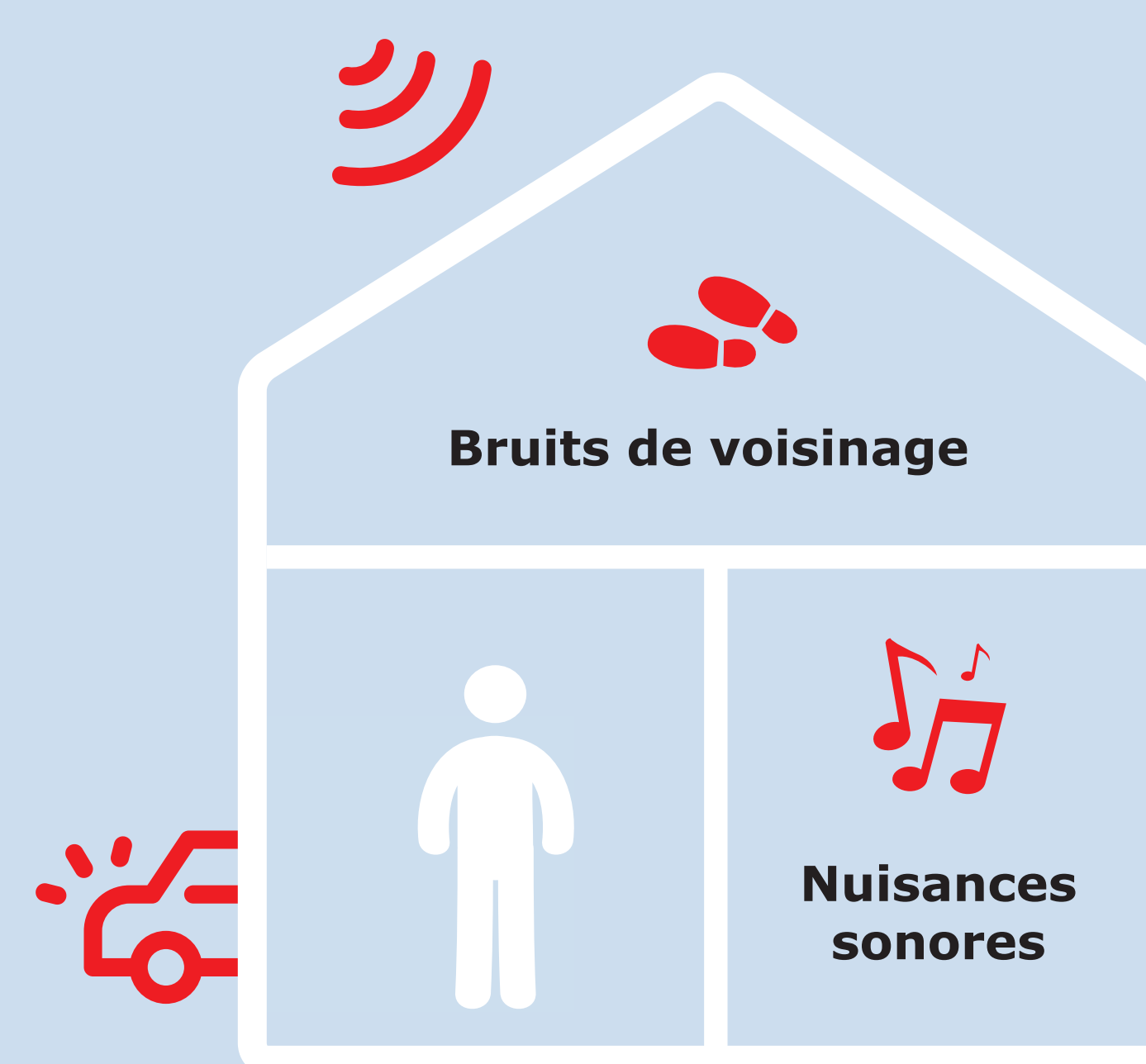
Les sources d'inconfort



LE CHAUD



LE FROID



LE BRUIT

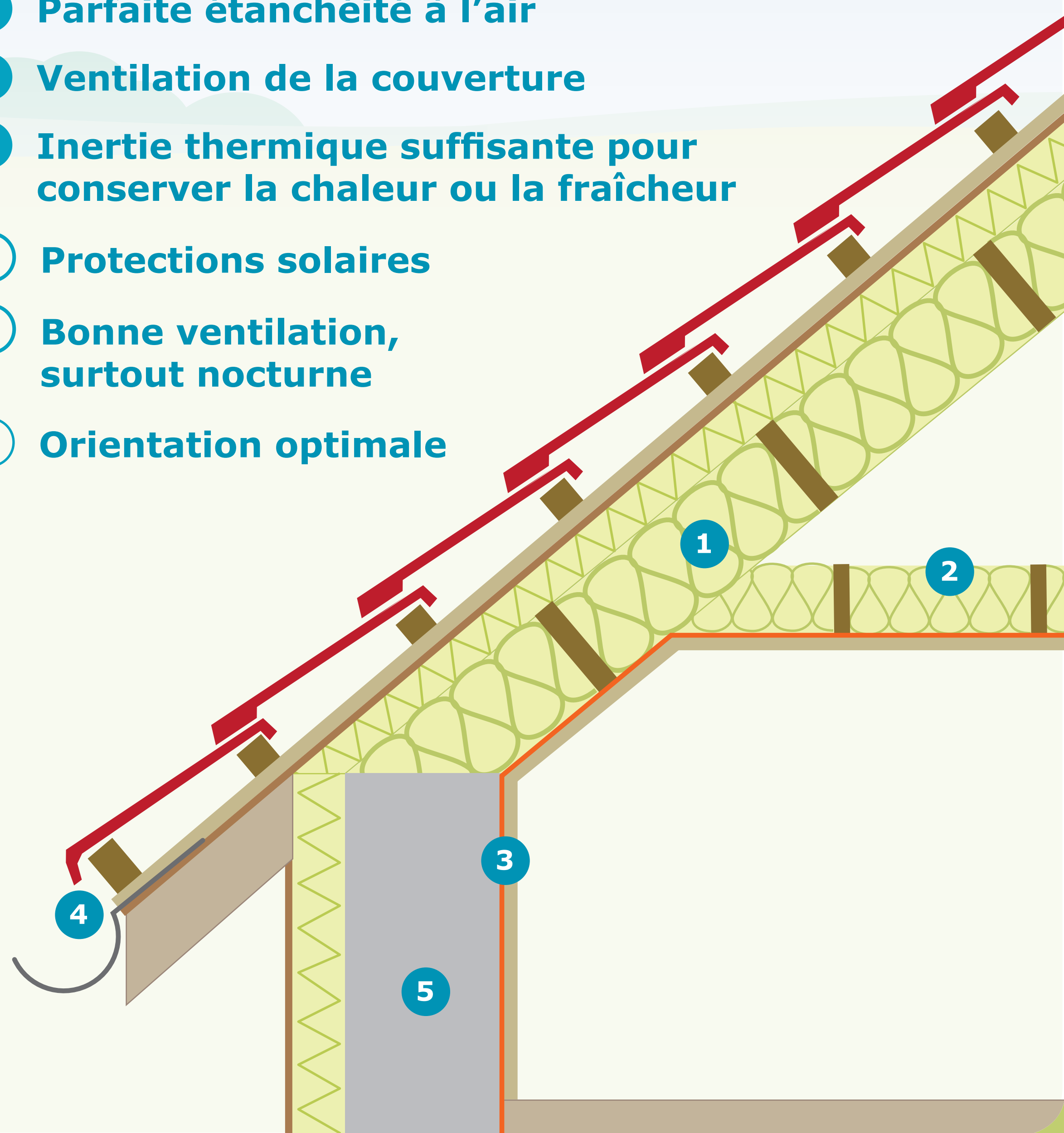
Les facteurs clés

DU CONFORT THERMIQUE ET ACOUSTIQUE

EN NEUF ET
EN RÉNOVATION

À PRENDRE EN COMPTE
À LA CONCEPTION ET LORS
DE LA MISE EN ŒUVRE

- 1 Continuité d'isolation et épaisseur adaptée pour une bonne performance été comme hiver
 - 2 Isolants denses pour freiner le passage de la chaleur et préserver la fraîcheur
 - 3 Parfaite étanchéité à l'air
 - 4 Ventilation de la couverture
 - 5 Inertie thermique suffisante pour conserver la chaleur ou la fraîcheur
- + Protections solaires
 - + Bonne ventilation, surtout nocturne
 - + Orientation optimale



Les avantages

DES ÉCOMATÉRIAUX

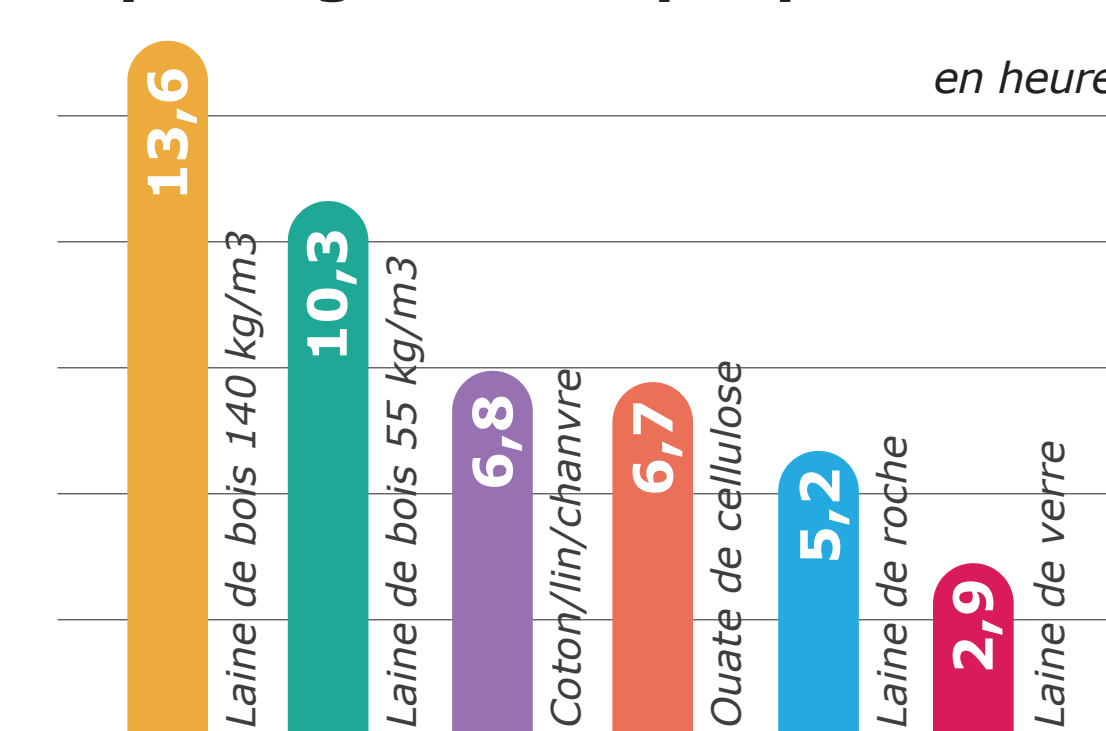
ÉCOMATÉRIAUX ?

Matériaux écologiques tels que : fibre de bois, liège, coton recyclé, chanvre, paille, ouate de cellulose, terre crue...

- Certains matériaux (bois, tommettes, plaque de gypse) sont plus « chauds » au toucher et limitent la sensation de paroi froide
- Les isolants issus de fibres végétales ne vont pas bloquer la vapeur d'eau
- Les finitions écologiques à base de chanvre, chaux, terre vont réguler naturellement le taux d'humidité intérieur
- Leur capacité à accepter la présence d'humidité permet une meilleure tenue dans le temps et donc une pérennité d'isolation
- Leur bonne densité atténue le passage du bruit et apporte un meilleur déphasage thermique

DÉPHASAGE ? Capacité à ralentir le passage de chaleur, temps passé pour ressentir l'évolution de température.

Déphasage thermique pour une épaisseur de 25 cm



Si le soleil donne sur la toiture à midi, un déphasage de 10 h permettra de ressentir l'augmentation de température seulement à 22 h.

À cette heure-ci la température extérieure est normalement plus fraîche et permet de ventiler pour compenser le passage de la chaleur.