

GARANTIR LA QUALITÉ DE L'AIR INTÉRIEUR POUR UN HABITAT SAIN

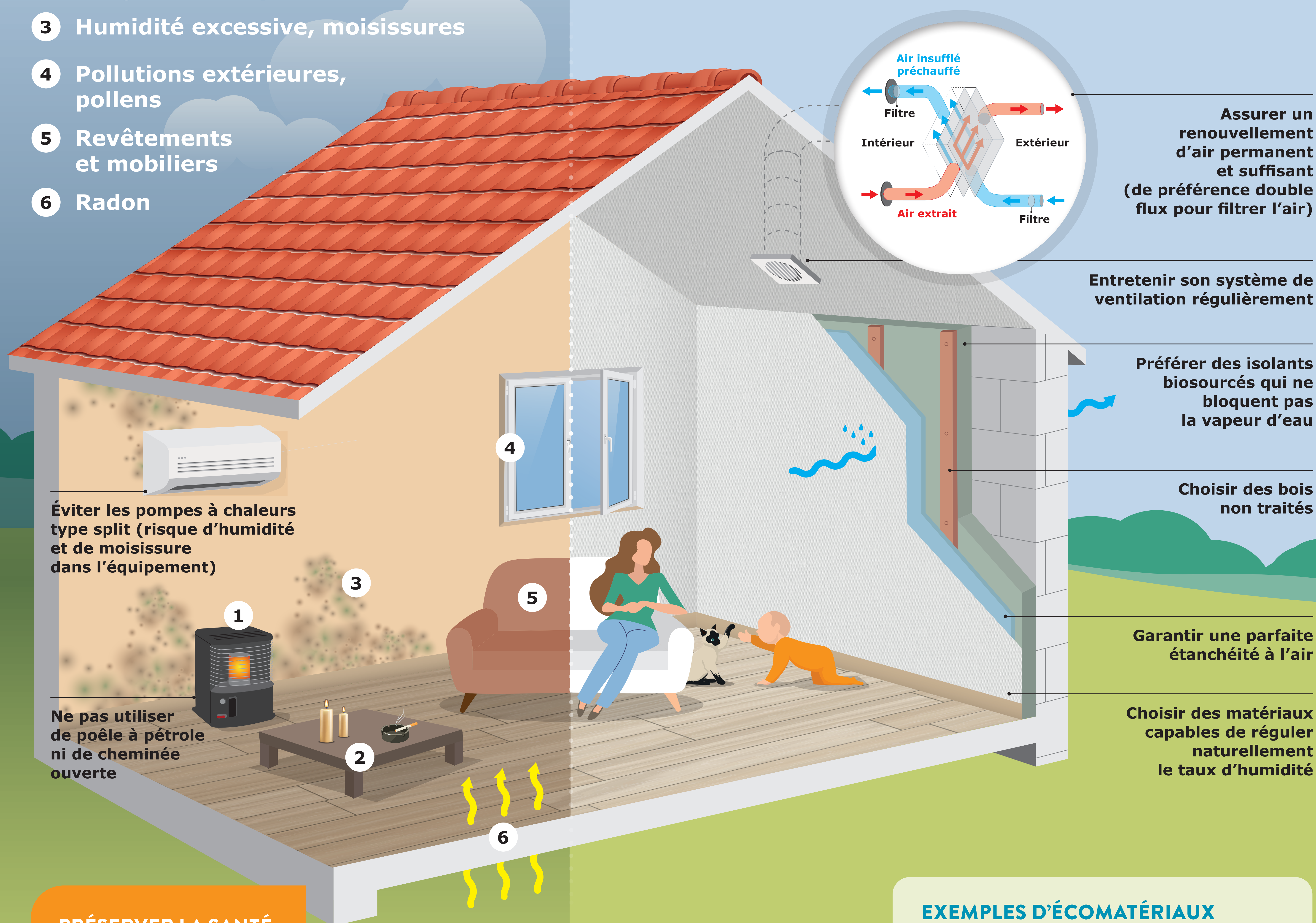
Les sources de pollution intérieure

- 1 Gaz de combustion (particules fines, monoxyde de carbone...)
- 2 Polluants intérieurs (parfums, bougie, tabac...)
- 3 Humidité excessive, moisissures
- 4 Pollutions extérieures, pollens
- 5 Revêtements et mobiliers
- 6 Radon

Nous passons **80 % du temps** à l'intérieur des bâtiments

L'air intérieur est souvent **9 fois plus pollué** qu'à l'extérieur

Les préconisations



Assurer un renouvellement d'air permanent et suffisant (de préférence double flux pour filtrer l'air)

Entretien son système de ventilation régulièrement

Préférer des isolants biosourcés qui ne bloquent pas la vapeur d'eau

Choisir des bois non traités

Garantir une parfaite étanchéité à l'air

Choisir des matériaux capables de réguler naturellement le taux d'humidité

Éviter les pompes à chaleurs type split (risque d'humidité et de moisissure dans l'équipement)

Ne pas utiliser de poêle à pétrole ni de cheminée ouverte

PRÉSERVER LA SANTÉ DES POSEURS AVEC DES ÉCOMATÉRIAUX

- Matériaux plus sains
- Poussières moins fines et moins dangereuses



PRÉVOIR MALGRÉ TOUT DES PROTECTIONS POUR ÉVITER LES POUSSIÈRES !

CONSEILS CHAUFFAGE

- Favoriser les systèmes de combustion étanche et bien dimensionnés
- Assurer une arrivée d'air suffisante pour éviter les risques d'émission de monoxyde de carbone (gaz toxique et mortel)
- Pour le chauffage au bois, choisir un combustible de qualité

EXEMPLES D'ÉCOMATÉRIAUX

→ Sols

- Tommettes
- Dalles en liège
- Bois brut

→ Isolants

- Fibre de bois
- Liège
- Chanvre
- Coton recyclé

- Paille
- Ouate de cellulose

→ Finitions

- Peintures minérales ou végétales
- Enduits terre, chaux ou chaux-chanvre
- Huile de lin

ÉCHOBAT est une association loi 1901 qui fédère et anime un réseau d'acteurs économiques impliqués dans l'écoconstruction solidaire. Le réseau rassemble des artisans des différents corps d'état du bâtiment, mais aussi des architectes, bureaux d'études, fournisseurs, négoce, ainsi que des structures d'insertion par l'activité économique et des organismes de formation. Inscrit dans une démarche liant écologie, utilité sociale et développement local, notre réseau répond aux sollicitations de porteurs de projets en écoconstruction et rénovation énergétique. Nous intervenons autant sur des chantiers urbains que ruraux, des logements sociaux comme des projets de particuliers, collectivités ou entreprises.

ÉCHOBAT

- RÉSEAU DE L'ÉCOCONSTRUCTION SOLIDAIRE -

WWW.ECHOBAT.FR